

Company Profile Lembaga Perkreditan Desa (LPD) Desa Adat Antosari Berbasis Web

I Putu Cahyadi Mandala Putra¹⁾, Gusti Ngurah Mega Nata²⁾, Tubagus Mahendra Kusuma³⁾

Program Studi Manajemen Informatika
Institut Teknologi dan Bisnis STIKOM Bali
Denpasar, Indonesia
e-mail: cahyadimandala@gmail.com

Abstrak

LPD Desa Adat Antosari mempunyai beberapa pelayanan dan informasi yang tersedia bagi masyarakat Desa adat Antosari. Saat ini LPD Desa adat Antosari masih menggunakan cara konvensional untuk mempublikasikan informasi yang ada pada LPD Desa adat Antosari Cara Konvensional yang dilakukan pihak LPD dalam membagikan informasi yaitu dengan menyebarkan brosur kepada seruruh anggota atau nasabah. Informasi yang sering di share oleh LPD Desa adat Antosari seperti program simpan pinjam, informasi kegiatan dan event - event yang akan dilaksanakan oleh LPD Desa adat Antosari. Namun penyebaran informasi secara konvensional tersebut memiliki kelemahan yang cukup banyak, dimana masyarakat yang tidak bisa datang langsung ke LPD Desa adat Antosari kesulitan dalam mendapatkan informasi tentang LPD Desa Adat Antosari. Berdasarkan pemaparan diatas dibutuhkan suatu Company Profile berbasis web, maka dibuat sebuah sistem "Company Profile Lembaga Perkreditan Desa (LPD) Desa Adat Antosari Berbasis Web". Menggunakan Framework laravel, dan Metode yang digunakan yaitu metode MDLC (Multimedia Development Life Cycle) yang meliputi pembuatan menu website.

Kata kunci: Desa Antosari, Sistem Informasi, Company profile.

1. Pendahuluan

Lembaga Perkreditan Desa merupakan lembaga keuangan yang dimiliki oleh desa pekraman, yang melakukan fungsi keuangan serta melakukan pengelolaan sumber daya keuangan yang menjadi milik Desa Pakraman didalam bentuk simpan pinjam [1]. LPD Desa Adat Antosari merupakan lembaga keuangan milik Desa Adat Antosari. Potensi Desa Adat Antosari terdiri dari 5(lima) banjar adat dengan jumlah krama wed (penduduk asli) sebanyak 2.235 Jiwa (440 KK) yaitu: (1) Banjar Adat Gulingan 111 KK (575 jiwa), (2) Banjar Adat Tengah 80 KK (350 jiwa); (3) Banjar Adat Dangin Pangkung 116 KK (550 jiwa); (4) Banjar Adat Delod Rurung 113 KK (665 jiwa) dan (5) Banjar Adat Bade Gede 20 KK (95 jiwa), dengan prosentase krama usia produktif 59,20 % (1.323 Jiwa), dimana sekitar 5-10 persen dari krama usia produktif tersebut berdomisili (memiliki tempat tinggal) diluar wilayah Desa Adat dengan berbagai alasan terutama alasan pekerjaan, sehingga akses LPD untuk bisa menjangkau golongan ini agak terhambat karena jarak dan akses golongan ini terhadap Bank dan Lembaga Keuangan lain lebih luas.

Selama ini LPD Desa Adat Antosari tetap fokus untuk menggali potensi nasabah tradisional terutama yang bermukim di wilayah Desa Adat Antosari. Dengan berbekal tingkat kepercayaan dan pengelolaan keuangan yang baik LPD Desa Adat Antosari setiap tahun mampu menunjukkan tingkat perkembangan positif baik secara kualitas, yang ditunjukkan dengan adanya perkembangan asset dan laba usaha maupun kwanntitas, yang ditunjukkan oleh adanya penambahan jumlah krama yang terlayani oleh jasa yang disediakan LPD.

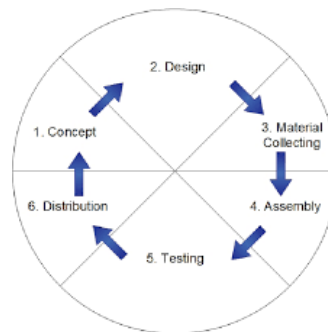
LPD Desa Adat Antosari mempunyai beberapa pelayanan dan informasi yang tersedia bagi masyarakat Desa adat Antosari. Sampai dengan periode bulan September 2021, jumlah krama desa yang telah terlayani LPD Desa Adat Antosari sebanyak 1.843 orang (59 orang berupa nasabah Sesepelelan, nasabah Sepelan sebanyak 1.576 orang, serta nasabah kredit sebanyak 208 orang). Melihat potensi yang ada, walaupun secara kewilayahan dan jumlah anggota yang dibatasi oleh adanya aturan yang melarang beroperasi di wilayah Desa Adat lain, secara kualitas usaha masih ada peluang pengembangan.

Berdasarkan pemaparan diatas dimana suatu *Company Profile* berbasis web sangat diperlukan oleh LPD, maka dibuatlah sebuah sistem "Company Profile Lembaga Perkreditan Desa (LPD) Desa Adat Antosari Berbasis Web". *Framework* yang digunakan pada sistem ini adalah *framework* laravel, karena *framework* laravel memiliki beberapa keunggulan seperti, menggunakan *command Line Interface* (CLI)

Artisan, menggunakan package manager PHP *Composer*, dan penulisan kode program lebih singkat, mudah dimengerti, dan ekspresif [2], [3]. Saat ini LPD Desa adat Antosari masih menggunakan cara konvensional untuk mempublikasikan informasi yang ada pada LPD Desa adat Antosari. Cara Konvensional yang dilakukan pihak LPD dalam membagikan informasi yaitu dengan menyebarkan brosur kepada seruruh anggota atau nasabah. Hal tersebut menyebabkan masyarakat yang tidak bisa datang langsung ke LPD Desa adat Antosari kesulitan dalam mendapatkan informasi tentang LPD Desa Adat Antosari. Maka untuk menanggapi masalah pada LPD Desa Adat Antosari dibuatkan *Company Profile* Lembaga Perkreditan Desa Adat Antosari Berbasis Web untuk memudahkan staf dari LPD Desa Adat antosari dalam menyebarkan informasi, program simpan pinjam, dan *event – event* yang ada pada LPD Desa Adat Antosari.

2. Metode Penelitian

Metode perekayasaan yang digunakan dalam membangun “Company Profile Lembaga Perkreditan Desa (LPD) Desa Adat Antosari Berbasis Web” adalah metode *Multimedia Development Life Cycle* (MDLC). Pengembangan metode multimedia ini dilakukan berdasarkan enam tahap, yaitu *concept* (pengonsepan), *design* (perancangan), *material collecting* (pengumpulan bahan), *assembly* (pembuatan), *testing* (pengujian), dan *distribution* (pendistribusian). Keenam tahap ini tidak harus berurutan dalam praktiknya, tahap-tahap tersebut dapat saling bertukar posisi. Meskipun begitu, tahap *concept* memang harus menjadi hal yang pertama kali dikerjakan [4], [5].



Gambar 1. *Development Life Cycle (MDLC)*

1. *Concept* (Konsep)

Pada tahap ini analisa dilakukan sebagai representasi ide dalam pembangunan *website* yang akan digunakan sebagai media promosi dan penyampaian informasi oleh Lembaga Perkreditan Desa (LPD) Desa Adat Antosari. Hasil dari representasi ide pada tahap ini yaitu *Website Company Profile* LPD Desa Adat Antosari.

2. *Design* (Perancangan)

Tahap pembuatan spesifikasi meliputi arsitektur proyek, gaya, tampilan dan kebutuhan material atau bahan untuk program. Pada tahap ini dilakukannya spesifikasi secara rinci dari perekayasaan yang dilakukan dengan mengacu pada tahap *concept*. Seperti perancangan menu pada *website*, pembuatan *flowchart* dan pembuatan *storyboard*.

3. *Material Collecting* (Pengumpulan Bahan)

Pada tahap ini merupakan proses pengumpulan bahan dan data – data yang terkait dengan penelitian. Seperti dilakukannya wawancara secara langsung dengan kepala LPD Desa Adat Antosari, melakukan observasi secara langsung terhadap lingkungan penelitian di LPD Desa Adat Antosari, dan dilakukannya pengambilan beberapa video dan gambar.

4. *Assembly* (Pembuatan)

Tahap pembuatan semua obyek atau bahan multimedia dibuat menjadi satu yang dimana pembuatan proyek didasarkan pada tahap *design*. Seperti perancangan menu pada *website*, *flowchart*, diagram konteks, dan *storyboard* dengan menggunakan bahasa pemrograman php, menggunakan *framework* laravel, dan aplikasi yang digunakan adalah visual studio code.

5. *Testing* (Pengujian)

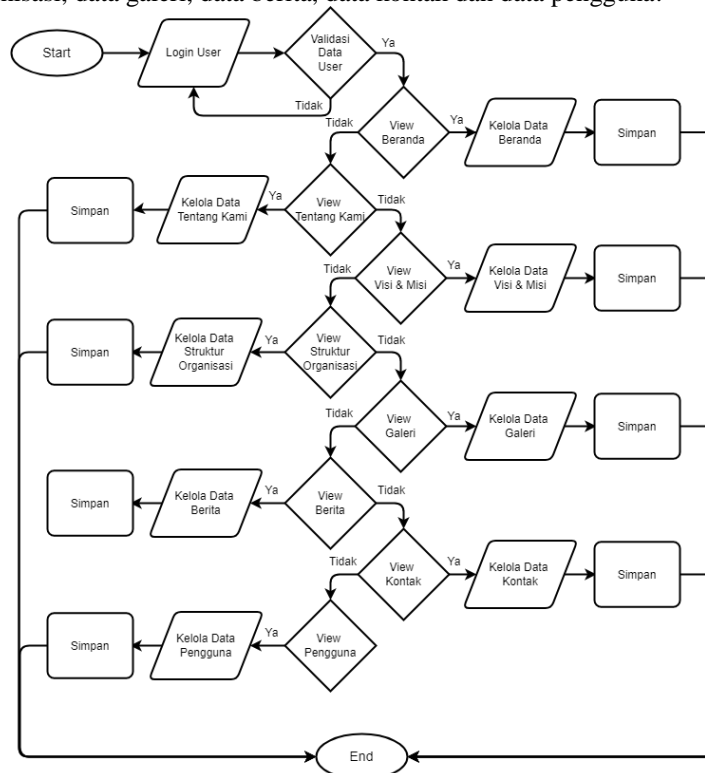
Pengujian sistem ini menggunakan metode *Black Box testing* dengan memberikan sistem ini kepada staf dari LPD Desa Adat Antosari untuk melakukan pengujian sistem secara langsung, dan hasil pengujian sistem sudah sesuai dengan permintaan dari staf LPD Desa Adat Antosari Hasil dan Pembahasan.

3. Hasil dan Pembahasan

3.1 Struktur Menu

1. Flowchart

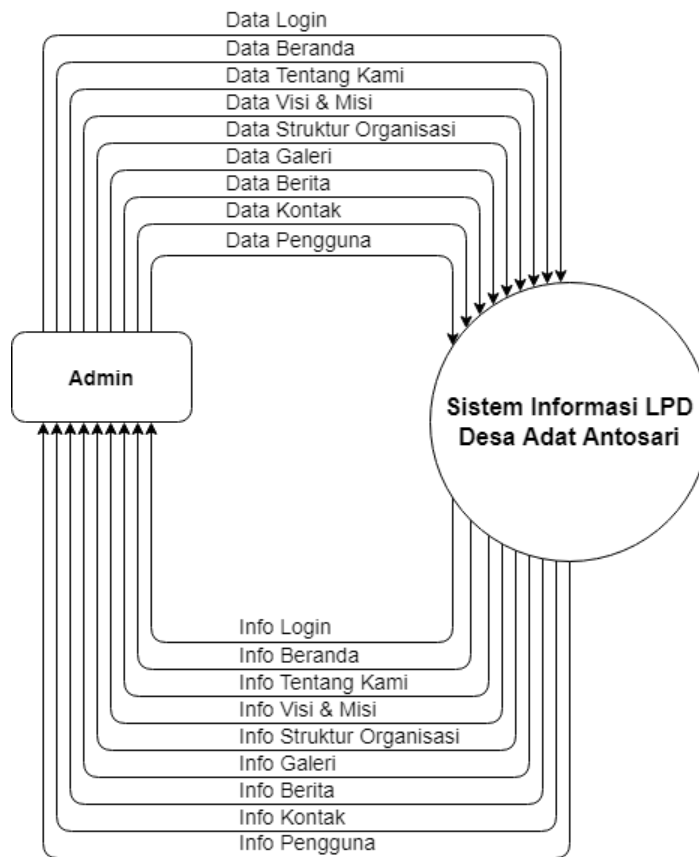
Pada Gambar 2 flowchart dibawah ini dapat dijelaskan jika User Admin melakukan Login, jika admin gagal melakukan Login akan kembali ke menu Login, jika Admin berhasil Login akan langsung ke menu Beranda, setelah Berhasil Login Admin dapat mengelola Data beranda, data tentang kami, data visi misi, data struktur organisasi, data galeri, data berita, data kontak dan data pengguna.



Gambar 2. Flowchart

3.2 Diagram Konteks

Pada gambar 3 dibawah, Diagram konteks Sistem Informasi LPD desa Adat Antosari dapat dijelaskan, jika Admin dapat mengelola semua data login, data beranda, data Tentang kami, data visi misi, data struktur organisasi, data galeri, data berita, data kontak dan data pengguna.



Gambar 3. Diagram Konteks

3.3 Hasil Program

Melihat hasil dari perancangan metode penelitian diatas, maka dapat diselesaikannya sebuah *website company profile* LPD Desa Adat Antosari yang nantinya dapat mempermudah para staf dari LPD Desa Adat Antosari dalam menyampaikan produk dan informasi yang ada di LPD Desa Adat Antosari kepada seluruh anggota atau nasabah. Berikut adalah tampilan beranda *website company profile* LPD Desa Adat Antosari seperti pada gambar 4 dan 5.

Gambar 4. Tampilan Beranda *Website Company Profile* LPD Desa Adat Antosari



Gambar 5. Tampilan Beranda Website Company Profile LPD Desa Adat Antosari

3.4 Pengujian Sistem

Pengujian sistem ini menggunakan metode *Black Box testing* dengan memberikan sistem ini kepada staf dari LPD Desa Adat Antosari untuk melakukan pengujian sistem secara langsung, dan hasil pengujian sistem sudah sesuai dengan permintaan dari staf LPD Desa Adat Antosari. Berikut hasil pengujian yang dilakukan pada sistem seperti pada tabel 1 dan 2.

1. Pengujian User – Fungsi Login

Tabel 1. Pengujian User – Fungsi Login

Pengujian	Hasil yang diharapkan	Hasil Pengamatan	Kesimpulan
User (Admin dan Pengguna) melakukan login	User berhasil login dan masuk ke menu beranda	User berhasil login dan masuk ke menu beranda	Sesuai

2. Pengujian User

Tabel 2. Pengujian User

Pengujian	Hasil yang diharapkan	Hasil Pengamatan
User (admin) masuk ke menu Beranda	Setelah masuk ke menu Beranda, maka akan menampilkan menu beranda dan dapat mengelola data beranda.	user berhasil menampilkan Menu beranda dan mengelola data beranda.
User (admin) masuk ke menu Visi Misi	Setelah masuk ke menu visi misi maka akan menampilkan menu Visi Misi dan dapat mengelola data visi misi.	user berhasil menampilkan Menu Visi misi dan mengelola data visi misi.
User (admin) masuk ke menu Struktur Organisasi	Setelah mengklik menu Struktur Organisasi maka sistem akan menampilkan menu Struktur Organisasi dan dapat mengelola data struktur organisasi.	user berhasil menampilkan Menu Struktur Organisasi dan mengelola data struktur organisasi.
User (admin) masuk ke menu Galeri	Setelah mengklik menu Galeri maka sistem akan menampilkan menu Galeri dan dapat mengelola data galeri.	user berhasil menampilkan Menu Galeri dan mengelola data menu galeri.

4 Kesimpulan

Berdasarkan penelitian yang telah dilakukan mengenai *website Company Profile* Lembaga Perkreditan Desa (LPD) Desa Adat Antosari Berbasis Web, maka dapat disimpulkan bahwa penelitian ini telah menghasilkan *Website Company Profile* Lembaga Perkreditan Desa (LPD) Desa Adat Antosari yang sudah sesuai dengan permintaan staf dari LPD Desa Adat Antosari supaya bisa membantu dan mempermudah LPD Desa Adat Antosari dalam membagikan Informasi dan produk yang ada pada LPD Desa Adat Antosari kepada para anggota atau nasabahnya.

Daftar Pustaka

- [1] T. W. Kurniasari, "Lembaga Perkreditan Desa Dalam Perspektif Hukum; Sebuah Lembaga Keuangan Adat Hindu Penggerak Usaha Sektor Informal Di Bali," *J. Masy. Dan Budaya*, vol. 9, no. 1, pp. 53–78, 2007.
 - [2] A. Irwan, "Framework Laravel Untuk Informasi Penunjang Perkuliahan," vol. 53, no. 9, pp. 1689–1699, 2013.
 - [3] I. S. Informasi and R. Fauzi, "Pengenalan Laravel."
 - [4] H. Sugiarto, "Penerapan Multimedia Development Life Cycle Pada Aplikasi Pengenalan Abjad Dan Angka," *IJCIT (Indonesian J. Comput. Inf. Technol.)*, vol. Vol.3 No.1, no. 1, pp. 26–31, 2018.
 - [5] S. Alisyafiq, B. Hardiyana, and R. P. Dhaniawaty, "Implementasi Multimedia Development Life Cycle Pada Aplikasi Pembelajaran Multimedia Interaktif Algoritma dan Pemrograman Dasar Untuk Mahasiswa Berkebutuhan Khusus Berbasis Android," *J. Pendidik. Kebutuhan Khusus*, vol. 5, no. 2, pp. 135–143, 2021, doi: 10.24036/jpkk.v5i2.594.
 - [6] M. Bagir, "Rancang Bangun Website Company Profile Pada Newton Vintage Store Surabaya," 2017.
 - [7] D. ERKADIA, "Rancang Bangun Website Company Profile Pada Pt . Parahyangan Dwi Karya," *Palcomtech, Politek.*, 2018.
 - [8] R. Hidayatullah, "Pembuatan Desain Website Sebagai Penunjang Company Profile CV. Hensindo.," pp. 11–25, 2016, [Online]. Available: http://sir.stikom.edu/id/eprint/2329/5/BAB_III.pdf.
 - [9] R. W. Abadi and T. Mulyono, "Company Profile Wedding Organizer Berbasis Web Pada Novita Rizki Di Kabupaten Bojonegoro Web-Based Company Profile Wedding Organizer At Novita Rizki in Bojonegoro," *J. Teknol. dan Terap. Bisnis*, vol. 5, no. 1, pp. 31–36, 2022.
 - [10] R. A. Rina and A. F. Nuryana, "Pembuatan Company Profil Berbasis Multimedia Flash PD BPR Bank Daerah Karanganyar," *J. Speed – Sentra Penelit. Eng. dan Edukasi*, vol. 4, no. 2, pp. 8–13, 2012.
-